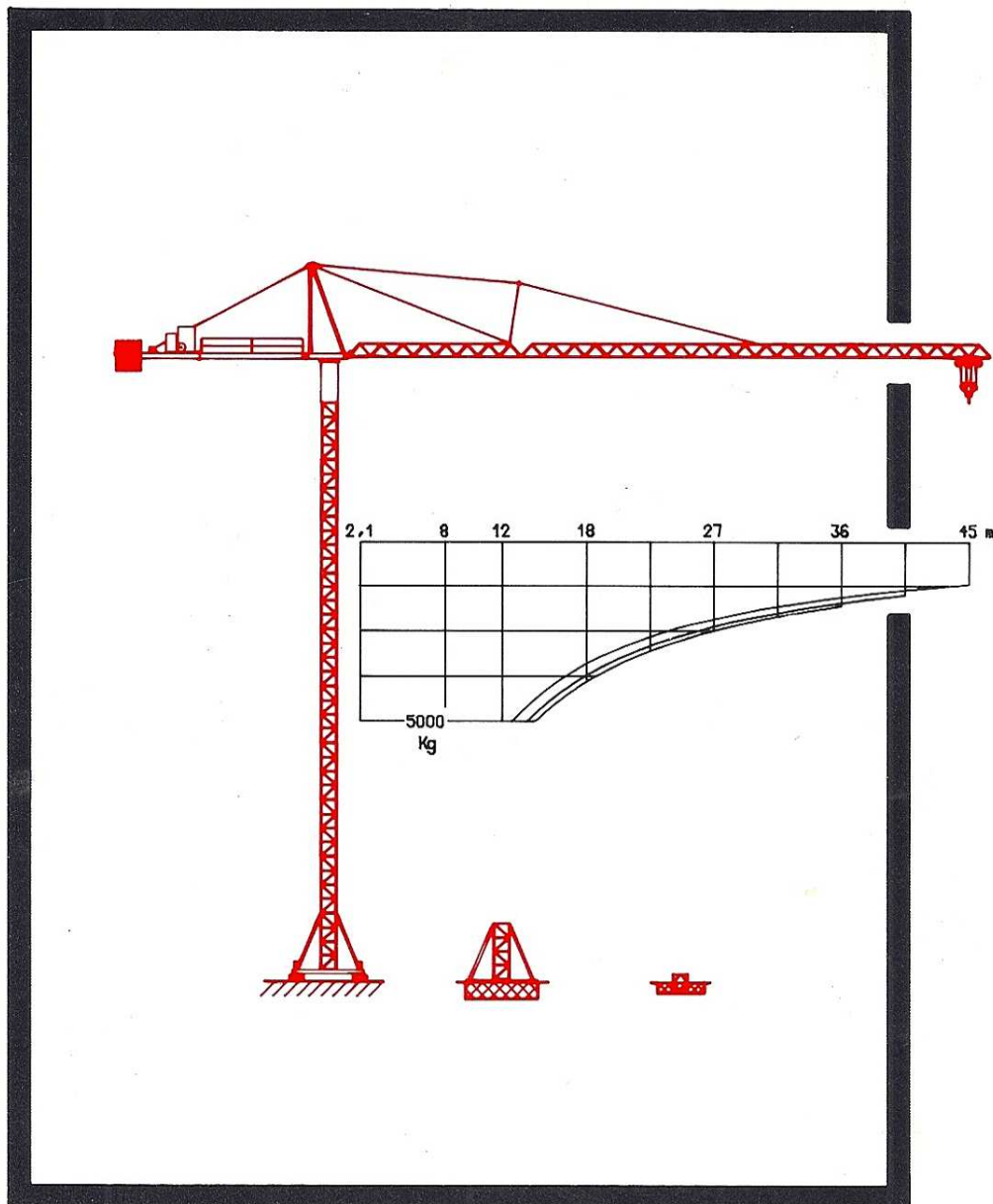


KOMBINATION

Tekniske data
Technical data
Technische Daten

K 68

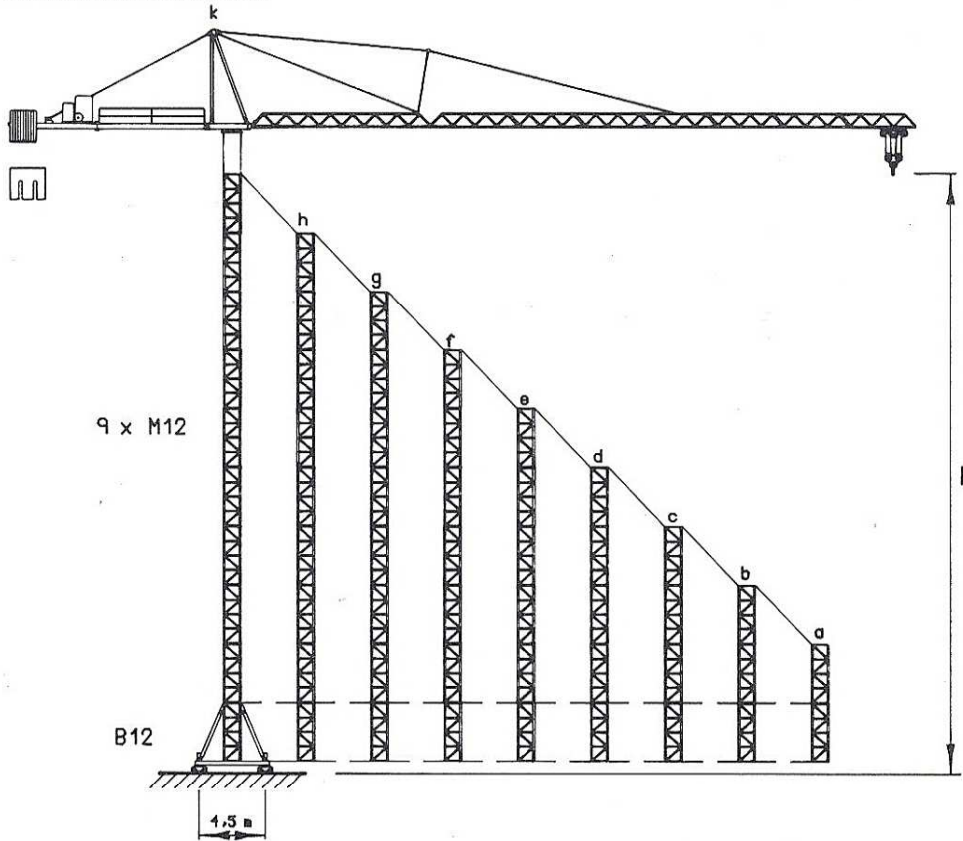


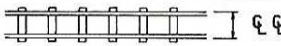
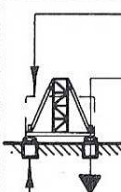
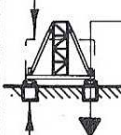



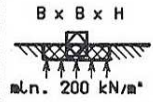

KRØLL GIANT CRANES

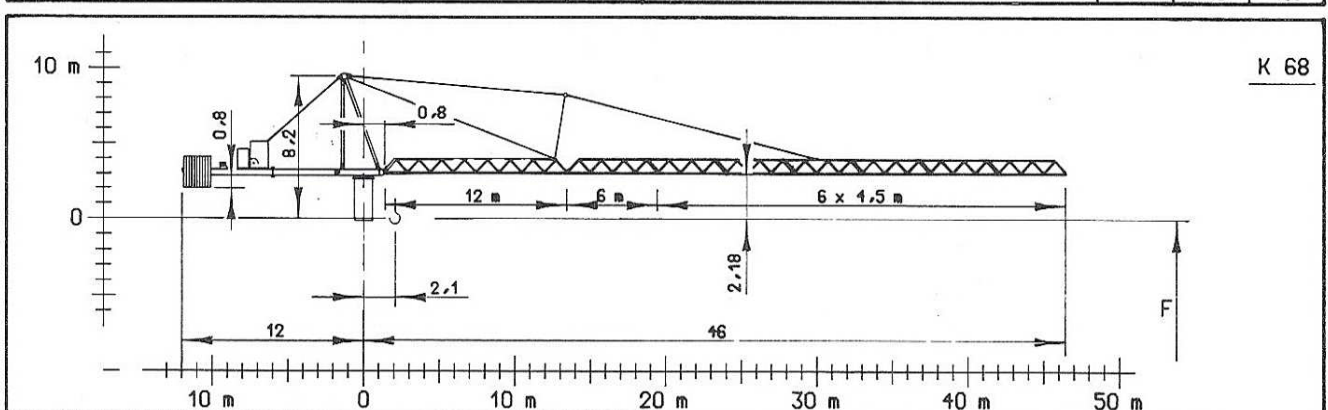
*- the Worldwide Giant
in Tower Cranes*

KROGHØJDE/BALLAST/HJØRNETRYK
 HOOK HEIGHT/BALLAST/CORNER PRESSURE
 HAKENHØJDE/BALLAST/ECKDRUCK

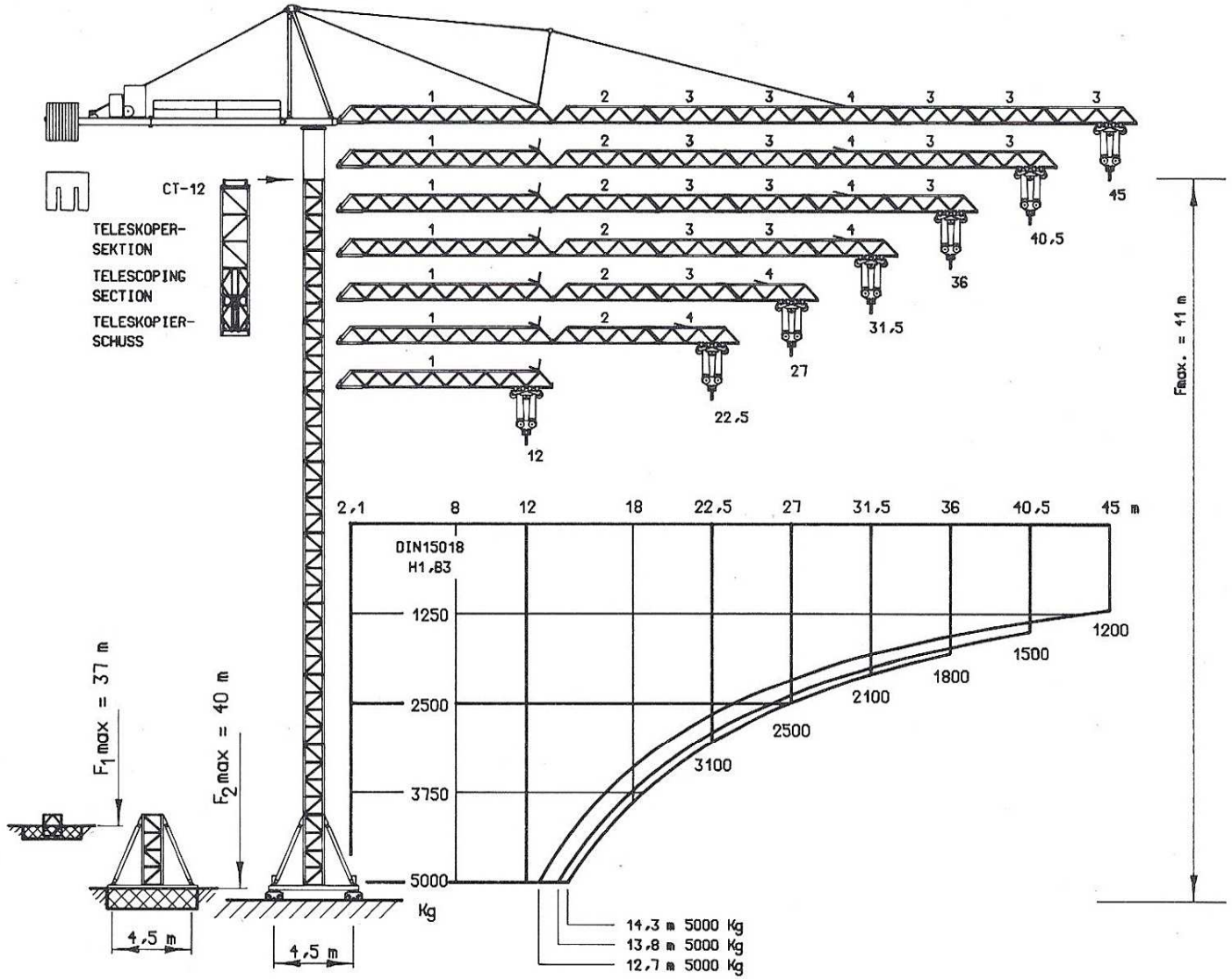
K 68
 DIN15018
 H1,B3



			a	b	c	d	e	f	g	h	k	
KROGHØJDE/HOOK HEIGHT/HAKENHØJDE		F	9	13	17	21	25	29	33	37	41	
 SPORVIDDE RAIL GAUGE SPURWEITE		m	4,5									
KRVANVÆGT/CRANE WEIGHT/KRANGEVICHT		ton	28	29	31	32	33	34	35	37	38	
 BALLAST		ton	15					18	26	35	38	
 HJØRNETRYKKRAFT CORNER PRESSURE ECKDRUCK		kN	200	210	230	250	270	300	330	370	410	
 I DRIFT IN SERVICE IM BETRIEB		kN										
 UDE AF DRIFT OUT OF SERVICE AUSS. BETRIEB		kN	MINDRE END I DRIFT LESS THAN IN SERVICE KLEINER ALS IM BETRIEB									
 PARKERINGSFUNDAMENT PARKING FOUNDATION VERANKERINGSFUNDAMENT		tone/BLOK BLOCK	IKKE NØDVENDIGT/NOT REQUIRED/NICHT ERFORDERLICH									
 B x B x H FUNDAMENTSUÆGT FOUNDATION WEIGHT FUNDAMENTGEWICHT m.l.n. 200 kN/m²		F ₁	F - 4 m									
		B	4,0						4,4			
		H	1,4									
		ton	82	91	100	109	119	150	173			
 FUNDAMENTSUÆGT FOUNDATION WEIGHT FUNDAMENTGEWICHT m.l.n. 200 kN/m²		F ₂	F - 1 m									
		B	5						5,1			
		H	0,8									
		ton	74						93	113	136	



K 68



MODVÆGTSKLODS/COUNTERWEIGHT BLOCK/GEGENGEWICHT BLOCK

	45	40,5	36	31,5	27	22,5	12
1510 Kg	5	4	3	3	2	2	1
500 Kg	1	1	2	0	1	0	1
TOTAL t	8,0	6,5	5,5	4,5	3,5	3,0	2,0

HASTIGHEDER / SPEEDS / GESCHWINDIGKEITEN

	23 HK-HP-PS 17 kW	40 HK-HP-PS 29 kW-40-SAS
	6-24-48 m/mln.	0,2 → 55 mln.
0-1500 Kg	6-24 m/mln.	
1500-2500 Kg	3-12-24 m/mln.	0,1 → 27,5 mln.
	3-12 m/mln.	
0-3000 Kg	3-12 m/mln.	
3000-5000 Kg	150 m	537 m
	>150 m *	>537 m *

* KONTAKT KGC A/S / CONSULT KGC A/S
ANFRAGEN AN KGC A/S

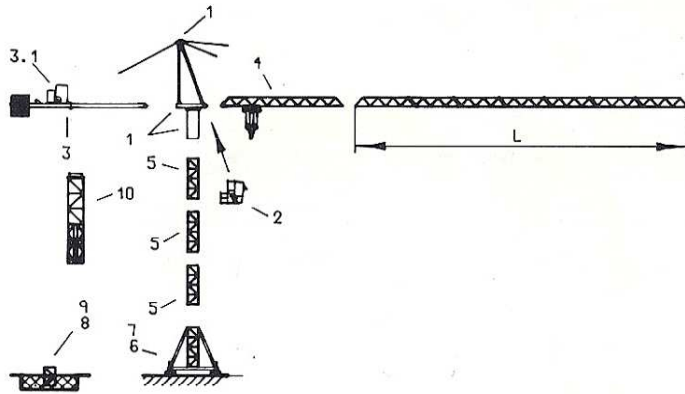
	1 mln ⁻¹	MAX. UDL. MAX. AUSL. MAX. JIB	2 x 2,5 kW
	25-50 m/mln	5 t	1,5 / 2,2 kW
	27 m/mln	F _{max}	7,4 kW



KRØLL GIANT CRANES A/S

	3 x 380 V - 50 Hz 3 x 415 V - 50 Hz 3 x 460 V - 60 Hz
	42 V - 92 V - 110 V

OMTRENTLIGE MONTAGEVÆGTE
APPROX. ERECTION WEIGHTS
UNGEFÄHRE MONTAGEGEWICHTE



POS	Kg	TYPE TYP
1	3500	
2	580	
3	3300	
3.1	1800	
4	1070	
5	1250	M12
6	2050	B12
7	1225	B-X 4,5 m
8	600	N12
9	4x90	BASEPADS
10	3600	CT12

UDL. / JIB / AUSL.

L	ANTAL NUMBER ANZAHL	Kg
22,5	2	950
27	3	1270
31,5	4	1650
36	5	1970
40,5	6	2290
45	7	2610

LASTSPIL/HOIST WINCH/HUBWERK

FIG. 1

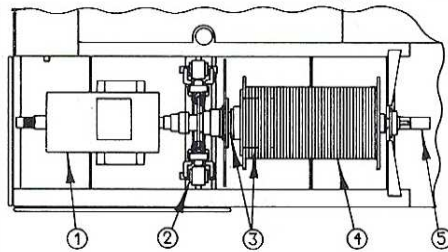


FIG. 1

- ① MOTOR MED TACHO
MAIN-MOTOR WITH TACHO
HAUPTMOTOR MIT TACHO
- ② ELECTROM. BREMSE
ELECTROMAGNETIC BRAKE
ELEKTROMAGNETISCHE BREMSE
- ③ LUKKET GEAR
TOTALLY ENCLOSED GEAR UNIT
GESCHLOSSENES GETRIEBE
- ④ TROMLE/DRUM/TROMMEL
MAX./MIN. HØJDESTOP
MAX./MIN. HOOK HEIGHT STOP
MAX./MIN. HAKENSTELLUNG
- TRINLØS STYRING
STEPLESS CONTROL
STUFENLOSE STEUERUNG
- OVERHASTIGHEDSVAGT
OVERSPEED CONTROL
ÜBERDREHZAHLVÄCHTER

KATSPIL/TROLLEY WINCH/KATZFAHRWERK

SVINGMASKINERI/SLEWING MACHINERY/DREHWERK

BOGIE/SCHEMEL

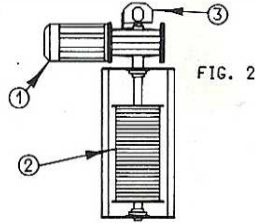


FIG. 2

FIG. 2

- ① LUKKET GEAR OG 2-FART BREMSE-MOTOR
TOTALLY ENCLOSED GEAR AND 2-SPEED
BRAKE MOTOR
GESCHLOSSENES GETRIEBE UND 2STUFIGER
BREMSMOTOR
- ② TROMLE/DRUM/TROMMEL
KATHASTIGHEDSREDUKTION OG EL-ENDE-
STOP FOR KATKØRSEL
TROLLEY SPEED REDUCTION AND STOP
SWITCH FOR TRAVEL LENGTH
KATZFAHRGESCHWINDIGKEITSREDUKTION
UND KATZFAHRENSCHALTER.
- KOMPLET PÅBOLTET MODULSPIL
COMPLETE BOLT-ON MODULE UNIT
KOMPLETTES VERBOLZTES SYSTEM-
KATZFAHRWERK

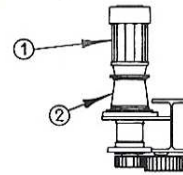


FIG. 3

FIG. 3

- ① BREMSE-MOTOR
BRAKEMOTOR
BREMSMOTOR
- ② LUKKET PLANETGEAR
TOTALLY ENCLOSED PLANET GEAR BOX
GESCHLOSSENES PLANETEN-GETRIEBE
- DREJEKRANS MED UDVENDIG FORTANDING
SLEWING RACE WITH OUTER TOOTH RING
DREHVERBINDUNG MIT AUSSENVERZÄHNUNG

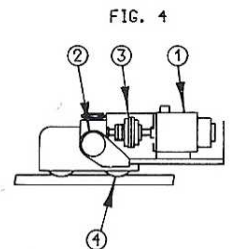


FIG. 4

FIG. 4

- ① BREMSMOTOR/BRAKE MOTOR
LUKKET PLANETGEAR
TOTALLY ENCLOSED
PLANET GEAR BOX
GESCHLOSSENES PLANETEN-
GETRIEBE
- ② TURBOKOBLING
TURBO COUPLING
TURBOKUPPLUNG
- ④ BOGIEHJUL
(MAX. 75mm SKINNE)
BOGIE WHEEL
(MAX. 75mm RAIL)
SCHEMELFAHRRAU
(MAX. 75mm SCHIENE)
- KØRE- OG DRIVBOGIE
DRIVE AND TRAILING BOGIE
TREIB- UND FOLGE-
SCHEMEL

KONSTRUKTIONS- OG TEKNISKE DATA ER
OPGIVET FOR KRANTYPE K 68 I
STANDARDUDFØRELSE. SPECIELLE
KRAV, EKSEMPELVIS TIL KRØGHØJDER,
KORTERE UDLÆG, SPORVIDDE O. LIGN.,
KAN LEVERES (EFTER FORESPØRGSEL).

THE DESIGN AND TECHNICAL SPECIFICATIONS
GIVEN ARE APPLICABLE TO THE
STANDARD MACHINE OF CRANE TYPE K 68
MODIFICATIONS ACCORDING TO SPECIAL REQUIREMENTS
REGARDING FOR EXAMPLE HOOK HEIGHT,
JIB LENGTH, RAIL GAUGE, ETC., ARE
AVAILABLE. PLEASE CONTACT KGC A/S.

DIE KONSTRUKTIONS- UND TECHNISCHEN
DATEN BEZIEHEN SICH AUF DIE
STANDARD AUSFUHRUNG DES KRANTYPS K 68.
INDIVIDUELLE FORDERUNGEN
Z.B. AN HAKENHOHE, AUSLEGERLÄNGE, SPURWEITE USW.
KÖNNEN BERÜCKSICHTIGT WERDEN.
NEHMEN SIE KONTAKT AUF MIT KGC A/S.

OMREGNING AF KRAFTENHED

CONVERSION OF THE UNITS FOR FORCES
UMRECHNUNG DER EINHEITEN FUER KRAFTEN

1 k_p = 10 N
1 t_p = 10 kN

FORBEHOLD FOR KONSTRUKTIONSÆNDRINGER
SUBJECT TO ALTERATIONS
KONSTRUKTIONSÆNDRINGER VORBEHALTEN

DATABLAD

DATA SHEET K 68 - 880601
DATABLATT



KRØLL GIANT CRANES A/S

Nordkranvej 2 · DK-3540 Lyngby · Denmark

Phone: +45 2 18 74 00

Telex: 42175 kroll dk / 40031 ncrane dk · Telefax: +45 2 18 88 07