

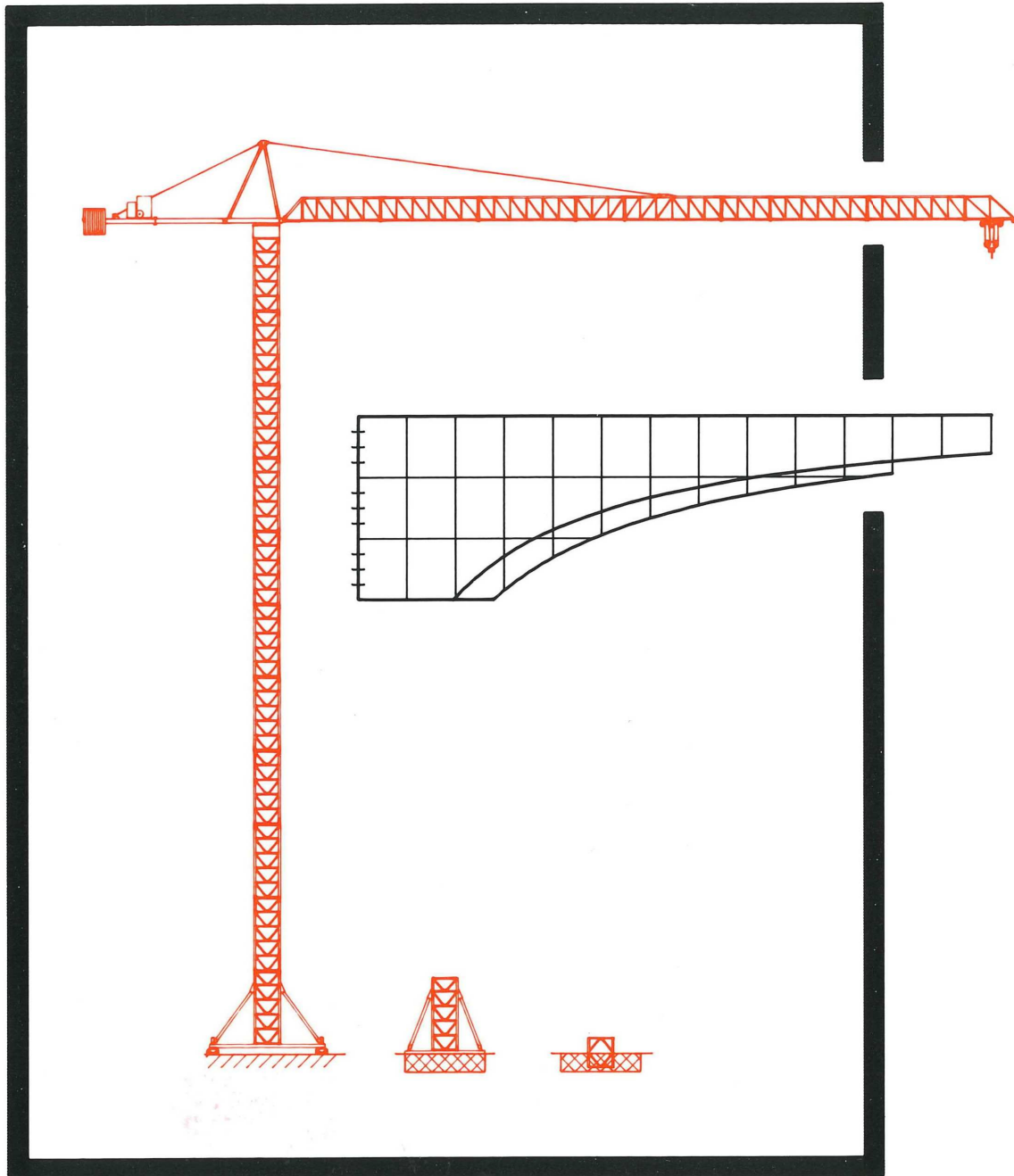
KOMBINATION

K 250 D

Tekniske data

Technical data

Technische Daten



KRØLL GIANT CRANES

*- the Worldwide Giant
in Tower Cranes*

KROGHØJDE F / HOOK HEIGHT F / HAKENHÖHE F [m]

MASTKOMBINATION / TOWER SECTIONS COMBINATION

1)	B22.2 N22.1	B22.2 B22.1	B22.2 B22.1	B22.2	ANTAL NUMBER ANZAHL
5,5	10,5	11,5	11,5	1	
11,5	16,5	17,5	17,5	2	
17,5	22,5	23,5	23,5	3	
23,5	28,5	29,5	29,5	4	
29,5	34,5	35,5	35,5	5	
35,5	40,5	41,5	41,5	6	
41,5	46,5	47,5	47,5	7	
47,5	52,5	53,5	53,5	8	
53,5	58,5		59,5	9	
59,5	64,5		65,5	10	

1) ALT. FUNDAMENTKONSOLLER / BASE PADS / FUNDAMENTKONSOLEN

NORM	UDLÆG / REACH / AUSL.						M22.2A	2) M22.1A
	40	44	48	52	56	60		
FEM II	■	X	X	X	X	X	3	7
	■	X	X	X	X	X	2	8
	●	X	X	X	X	X	5	5
	●	X	X	X	X	X	6	4
	●	X	X	X	X	X	7	3
FEM III	■	X	X	X	X	X	6	4
	■	X	X	X	X	X	2	8
	●	X	X	X	X	X	4	6
	●	X	X	X	X	X	9	1
	●	X	X	X	X	X	7	3
DIN15018 H1.B3	■	X	X	X	X	X	3	6
	●	X	X	X	X	X	4	5
	●	X	X	X	X	X	7	2
●	X	X	X	X	X	9		

● SKINNEKØRENDE / RAIL-GOING / SCHIENENFAHRBAR
■ STATIONÆR / STATIC / STATIONÄR

2) NÅR M22.2A INDGÅR I MASTKOMBINATIONEN ERSTATTES 1 STK. M22.1A MED OVERGANGSMAST M022.1A OG BUNDMASTEN ER TYPE 22.2

WHEN M22.2A IS INCLUDED IN THE MAST COMBINATION, ONE OFF M22.1A SECTION IS REPLACED BY A TRANSITION SECTION M022.1A AND THE BOTTOM SECTION IS A TYPE 22.2

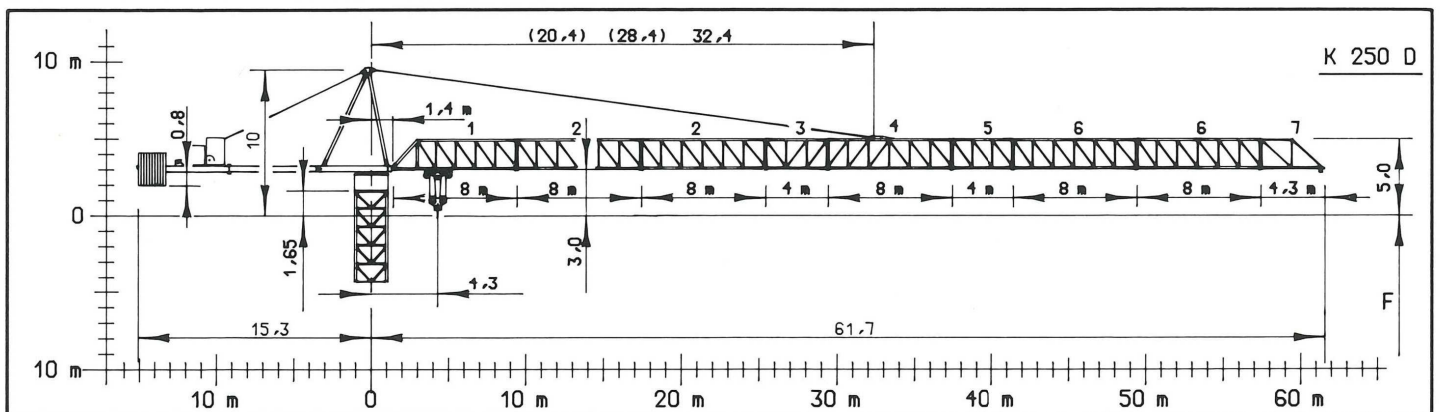
WENN M22.2A IN DIE MASTKOMBINATION EINGEHT, WIRD 1 STCK. M22.1A DURCH EINEN ÜBERGANGSSCHUSS M022.1A ERSETZT UND DER BODENSCHUSS IST VOM TYP 22.2

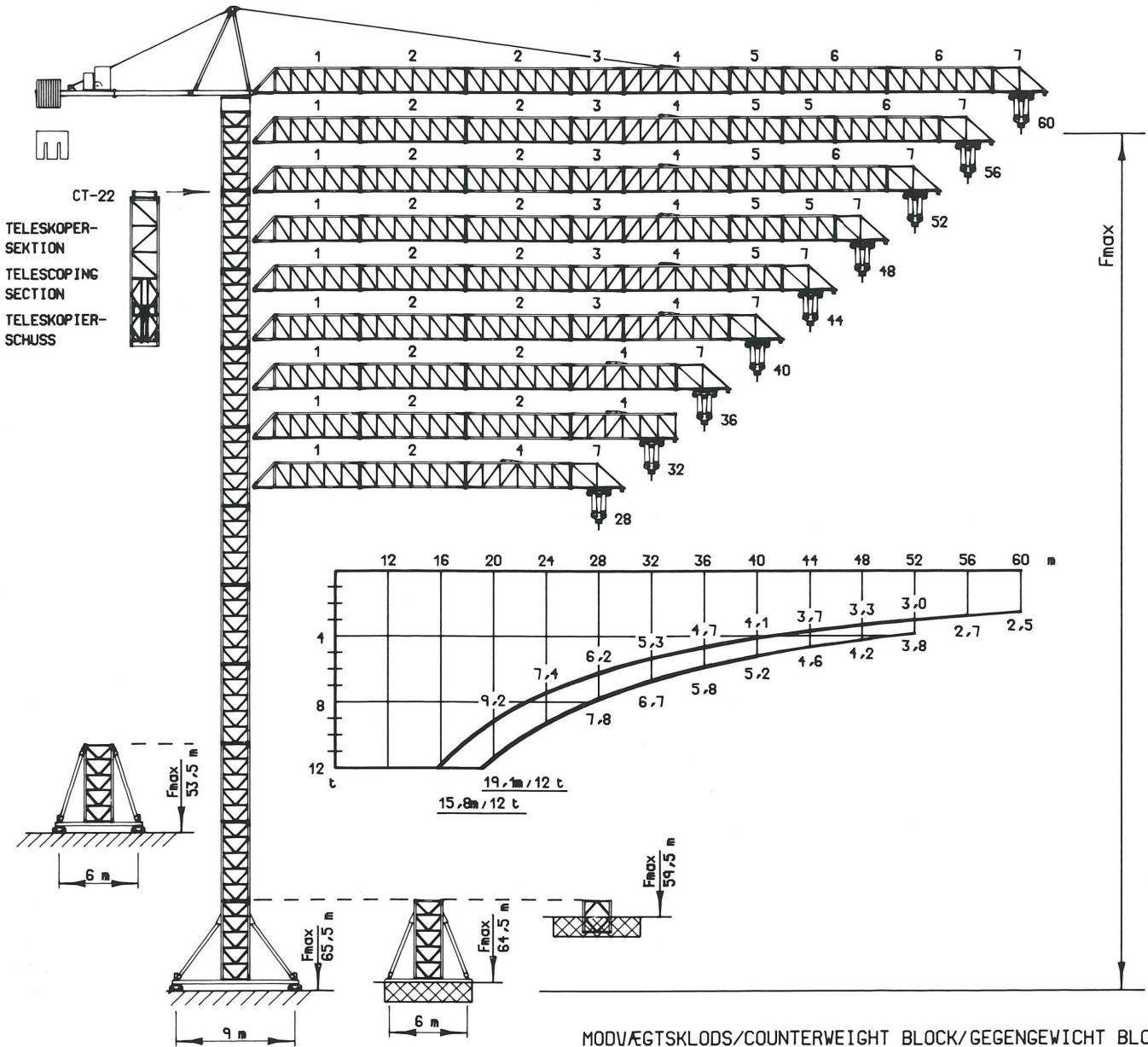
KROGHØJDE/HOOK HEIGHT/HAKENHÖHE	F	m	11,5	17,5	23,5	29,5	35,5	41,5	47,5	53,5	59,5	65,5			
	SPORVIDDE RAIL GAUGE SPURWEITE	m	6									9			
	BALLAST	ton	40			45	60	65	75	40					
	I DRIFT/IN SERVICE/IM BETRIEB	FEM II	545	600	660	730	810	900	1000	745	835				
		FEM III	550	600	665	735	815	910	1010	755	845				
		DIN15018	485	535	590	653	730	820	915	1030	780	780			
	UDE AF DRIFT/OUT OF SERVICE AUSS. BETRIEB	FEM II	MINDRE END I DRIFT LESS THAN IN SERVICE KLEINER ALS IM BETRIEB									1120	940	1140	
		FEM III										1155	965	1170	
		DIN15018										1200	1010	1010	
	tons / BLOK BLOCK	ton	IKKE NØDVENDIGT / NOT REQUIRED / NICHT ERFORDERLICH									5	14	12	12
	B x B x H BETONVÆGT CONCRETE WEIGHT BETONGEVICHT	F ₁	F - 6 m												
		B	5	5,25	5,5	5,75	6	6,75	7,25	7,75					
		H	1,4												
		ton	82	91	100	109	119	150	173	198					
	BETONVÆGT CONCRETE WEIGHT BETONGEVICHT	F ₂	F - 1 m												
		B	6,25												
		H	0,8												
		ton	74			93	113	136	153						

K 250 D

ØMTRENTLIGE MONTAGEVÆGTE
APPROX. ERECTION WEIGHTS
UNGEFÄHRE MONTAGEGEWICHTE

UDL. / JTB / AUSL.							
L	Kg	POS	Kg	TYPE TYP	POS	Kg	TYPE TYP
28	8500	1	3300		10	4011	M22.2A
32	10150	2	8070		11	7675	B22.1-6 m
36	10150	3	780		12	10500	B22.2-6 m
40	11500	4	2100	37 kW	13	15500	B22.2-9 m
44	12100	5	3100	55 kW	14	1000	N22.1
48	12700	6	3400	92 kW	15	1350	N22.2
52	13200	7	3000		16	888	BASE PADS (4)
56	13800	8	2553	M22.1A	17	9000	CT 22
60	14300	9	2740	M022.1A	18	600	12 ton





MODVÆGTSKLODS/COUNTERWEIGHT BLOCK/GEGENGEWICHT BLOCK

T	m								
	28	32	36	40	44	48	52	56	60
1970 Kg	5	6	7	9	9	10	11	12	12
500 Kg	0	3	1	0	2	1	1	0	0
TOTAL T	9,85	13,32	14,29	17,7	18,7	20,2	22,2	23,6	23,6

HASTIGHEDER / SPEEDS / GESCHWINDIGKEITEN

	50 HK 1) 37 kW-4Q-SAS	75 HK 2) 55 kW-4Q-SAS	125 HK 3) 92 kW-4Q-SAS
	0,2 → 44 m/mln	0,2 → 62 m/mln	0,2 → 100 m/mln
	0,1 → 22 m/mln	0,1 → 31 m/mln	0,1 → 50 m/mln
	0,05 → 15 m/mln	0,05 → 21 m/mln	0,05 → 33 m/mln
	420 m >420 m *	420 m >420 m *	680 m >680 m *

* KONTAKT KGC A/S / CONSULT KGC A/S
ANFRAGEN AN KGC A/S

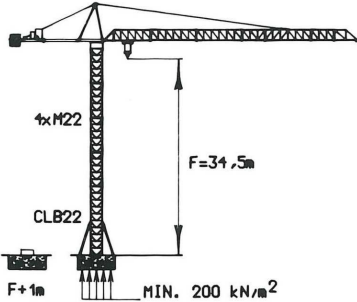
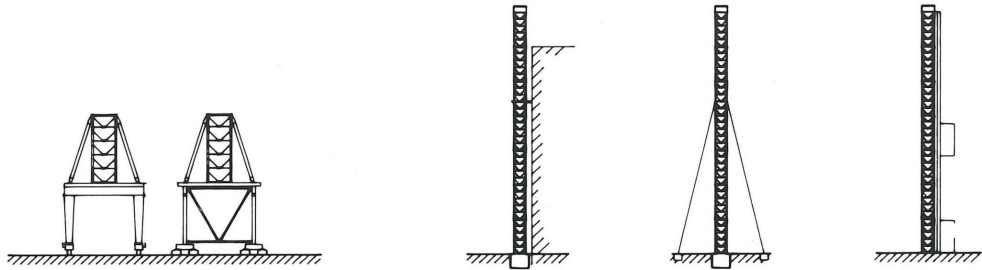
	0,7 mln ⁻¹	 L — 40 m — 2 x 4 kW L 44 m — 52 m — 3 x 4 kW L 56 m — 60 m — 4 x 4 kW	
	0-45 m/mln	12 T	6 kW
	15 m/mln ALT 23 m/mln	Fmax	10 kW



KRØLL GIANT CRANES A/S

	3 x 380 V - 50 Hz 3 x 415 v - 50 Hz 3 x 460 v - 60 Hz
	12 V - 92 V - 110 V

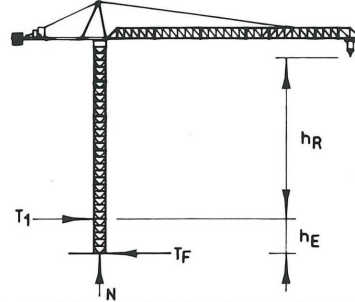
OPSTILLINGSMULIGHEDER
ERECTION POSSIBILITIES
AUFSTELLUNGS-MÖGLICHKEITEN



DEKUSPARING
FLOOR LEVEL OPENING
DECKENAUSSPARUNG

M22-MAST 2,3 m x 2,3 m

POS.	FEM II	FEM III DIN15018,H1,B3
1	CLB22.1	CLB22.2
2	M22.1A	M22.2



KRØJEMOMENT SLEWING TORQUE DREHMOMENT	L ≤ 52 m	L > 52 m
T ₁	250 kNm	330 kNm

	FEM II	FEM III DIN15018,H1,B3
h _R MAX	28 m	
h _E MIN	6 m	
T ₁	370 kN	430 kN
T _F	350 kN	410 kN
N	900 kN	960 kN

LASTSPIL/HOIST WINCH/HUBWERK

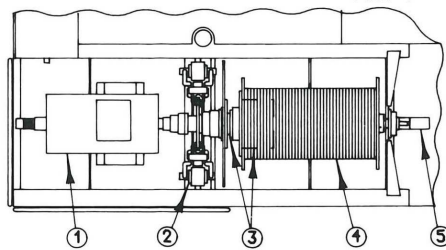


FIG. 1

- ① MOTOR MED TACHO
MAIN-MOTOR WITH TACHO
HAUPTMOTOR MIT TACHO
- ② ELECTROM. BREMSE
ELECTROMAGNETIC BRAKE
ELEKTROMAGNETISCHE BREMSE
- ③ LUKKET GEAR
TOTALLY ENCLOSED GEAR UNIT
GESCHLOSSENES GETRIEBE
- ④ TROMLE/DRUM/TROMMEL
MAX./MIN. HØJDESTOP
MAX./MIN. HOOK HEIGHT STOP
- ⑤ MAX./MIN. HAKENSTELLUNG
TRINLØS STYRING
STEPLESS CONTROL
STUFENLOSE STEUERUNG
- OVERHASTIGHEDSVAGT
OVERSPEED CONTROL
ÜBERDREHZAHLWÄCHTER

KATSPIL/TROLLEY WINCH/KATZFAHRWERK

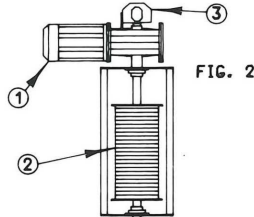


FIG. 2

FIG. 2

- ① LUKKET GEAR OG BREMSE-MOTOR
TOTALLY ENCLOSED GEAR AND BRAKE MOTOR
GESCHLOSSENES GETRIEBE UND BREMSMOTOR
- ② TROMLE/DRUM/TROMMEL
- ③ KATHASTIGHEDSREDUKTION OG EL-ENDE-STOP FOR KATKØRSEL
TROLLEY SPEED REDUCTION AND STOP SWITCH FOR TRAVEL LENGTH
KATZFAHRGESCHWINDIGKEITSREDUKTION UND KATZFAHRENSCHALTER.
- TRINLØS KONTROL
STEPLESS CONTROL
STUFENLOSE STEUERUNG
- KOMPLET PÅBOLTET MODULESPIL
KOMPLETTES VERBOLZTES SYSTEM-
KATZFAHRWERK

SVINGMASKINERI/SLEWING MACHINERY/DREHVERK

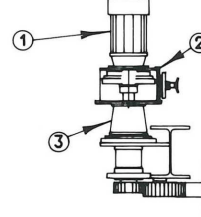


FIG. 3

FIG. 3

- ① MOTOR
- ② TURBOKOBLING OG
ELEKTROMAGNETISK BREMSE
TURBO COUPLING AND
ELECTROMAGNETIC BRAKE
- ③ LUKKET PLANETGEAR
TOTALLY ENCLOSED PLANET GEAR BOX
GESCHLOSSENES PLANETEN-GETRIEBE
- DREJEKRANS MED UDVENDIG FORTANDING
SLEWING RACE WITH OUTER TOOTH RING
DREHVERBINDUNG MIT AUSSENVERZÄHNUNG

BOGIE/SCHEMEL

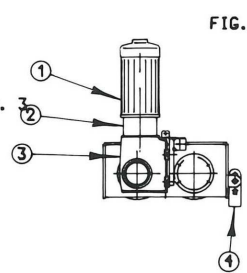


FIG. 4

FIG. 4

- ① AC KORTSLUTNINGSMOTOR
AC SQUIRREL CAGE MOTOR
DREHSTROM-KAEFIGMOTOR
- ② HYDR. KOBLING OG
ELEKTROMAGNETISK BREMSE
HYDR. COUPLING AND
ELECTRO MAGNETIC BRAKE
- ③ HULAKSELGEAR
HOLLOW SHAFT GEARBOX
HOHLWELLENGETRIEBE
- ④ SKINNEKLO / RAILCLAMP
SCHIENENZANGE

KONSTRUKTIONS- OG TEKNISKE DATA ER
OPGIVET FOR KRANTYPE K 250 D I
STANDARDUDFØRELSE. SPECIELLE
KRAV, EKSEMPELVIS TIL KRØHØJDER,
KORTERE UDLÆG, SPORVIDDE O. LIGN.,
KAN LEVERES (EFTER FORESPØRGSEL).

THE DESIGN AND TECHNICAL SPECIFICATIONS
GIVEN ARE APPLICABLE TO THE
STANDARD MACHINE OF CRANE TYPE K 250 D
MODIFICATIONS ACCORDING TO SPECIAL REQUIREMENTS
REGARDING FOR EXAMPLE HOOK HEIGHT,
JIB LENGTH, RAIL GAUGE, ETC., ARE
AVAILABLE. PLEASE CONTACT KGC A/S.

DIE KONSTRUKTIONS- UND TECHNISCHEN
DATEN BEZIEHEN SICH AUF DIE
STANDARD AUSFÜHRUNG DES KRANTYPS K 250 D.
INDIVIDUELLE FORDERUNGEN
Z.B. AN HAKENHOHE, AUSLEGERLANGE, SPURWEITE USW.
KÖNNEN BERÜCKSICHTIGT WERDEN.
NEHMEN SIE KONTAKT AUF MIT KGC A/S.

ØMRÆGNING AF KRAFTENHED

CONVERSION OF THE UNITS FOR FORCES

UMRECHNUNG DER EINHEITEN FUER KRAFTEN

1 k_p = 10 N

1 μ p = 10 kN

FORBEHOLD FOR KONSTRUKTIONS/ÆNDRINGER

SUBJECT TO ALTERATIONS

ÄNDERUNGEN VORBEHALTEN

DATABLAD

DATA SHEET K2500 - 880309

DATABLATT



KRØLL GIANT CRANES A/S

Nordkranvej 2 · DK-3540 Lynge · Denmark

Phone: +45 2 18 74 00

Telex: 42175 kroll dk/40031 ncrane dk · Telefax: +45 2 18 88 07